

ベトナムの美しい文化を世界中に

ベトナムのフラッグキャリアであるベトナム航空は、
2024 年 日本就航 30 周年を迎えます。



ベトナム民族衣装アオザイの制服を着用したキャビンクルーが、快適な空の旅をお手伝いします。ベトナムでは、アオザイは結婚式や大切なお客様を迎える際に着用するもので、弊社ではそれを念頭にサービスに従事しています。



APEX (Airline Passenger Experience Association) において、2024 年の「5 スター航空会社」に選ばれました。この賞は、旅客フィードバックに基づいており、APEX は TripIt® from Concur® と提携し、世界で最も高評価の旅行アプリを使用して、約 100 万フライトが旅客によって評価されます。



最新鋭のボーイング 787-9 ドリームライナーとエアバス A350-900XWB を運航し、機内及び空港におけるプロダクト及びサービスの向上が認められ、航空業界の格付け調査を行う世界的に有名なスカイトラックス社より「4 つ星」を獲得しました。ベトナム航空は 2016 年より 4 年連続でこの評価を受賞しております。

ベトナム航空は 2010 年 6 月に、デルタ航空、エールフランス航空、大韓航空などが加盟する世界的な航空連合、スカイチームに加盟いたしました。世界 175 カ国 1150 都市以上を結ぶスカイチーム加盟航空会社のネットワークで、お客様の快適な旅をお手伝いいたします。また、マイレージプログラム LOTUSMILES (ロータスマイル)の会員レベルに応じて、スカイチーム加盟航空会社での特典をご利用いただけます。

路線ネットワーク

ベトナム国内線はハノイ、ホーチミンを中心に 21 都市、国際線は、東京、パリ(フランス)、シェムリアップ(カンボジア)など世界 30 都市 (日本=4、韓国=2、中国+香港=4、台湾=2、東南アジア=9、インド=2、ヨーロッパ=3、オセアニア=3、北アメリカ=1) をカバーしています。日本路線は、東京成田・東京羽田・名古屋・大阪・福岡の 5 つの空港から、ハノイおよびホーチミンへ、さらに東京成田からダナンへ運航しており、日越間の最大輸送を誇ります。2010 年にグローバルアライアンスの「スカイチーム」に加盟したことにより、ネットワークが 1000 都市以上に広がりました。

東京成田・NRT							
運航日		便名	出発地	到着地	出発時刻	到着時刻	運航機材
2024年3月31日 ~ 2024年10月26日	毎日	VN310	ハノイ(HAN)	東京成田(NRT)	0:10	7:35	B787
		VN311	東京成田(NRT)	ハノイ(HAN)	9:30	13:05	
2024年3月31日 ~ 2024年10月26日	毎日	VN318	ダナン(DAD)	東京成田(NRT)	0:05	7:35	A321
		VN319	東京成田(NRT)	ダナン(DAD)	9:00	12:40	
2024年3月31日 ~ 2024年10月26日	毎日	VN300	ホーチミン(SGN)	東京成田(NRT)	0:15	8:00	B787
		VN301	東京成田(NRT)	ホーチミン(SGN)	9:30	13:30	
東京羽田・HND							
運航日		便名	出発地	到着地	出発時刻	到着時刻	運航機材
2024年3月31日 ~ 2024年10月26日	毎日	VN384	ハノイ(HAN)	東京羽田(HND)	8:00	15:05	B787
		VN385	東京羽田(HND)	ハノイ(HAN)	16:35	20:10	
名古屋・NGO							
運航日		便名	出発地	到着地	出発時刻	到着時刻	運航機材
2024年3月31日 ~ 2024年10月26日	毎日	VN346	ハノイ(HAN)	名古屋(NGO)	0:15	6:55	A321
		VN347	名古屋(NGO)	ハノイ(HAN)	9:30	12:45	
2024年3月31日 ~ 2024年10月26日	月・水・木・土・日	VN340	ホーチミン(SGN)	名古屋(NGO)	0:05	7:30	A321
		VN341	名古屋(NGO)	ホーチミン(SGN)	9:00	12:45	
大阪・KIX							
運航日		便名	出発地	到着地	出発時刻	到着時刻	運航機材
2024年3月31日 ~ 2024年10月26日	毎日	VN334	ハノイ(HAN)	大阪(KIX)	0:30	6:40	A350
		VN335	大阪(KIX)	ハノイ(HAN)	10:30	13:20	
2024年3月31日 ~ 2024年10月26日	毎日	VN320	ホーチミン(SGN)	大阪(KIX)	0:10	7:20	A350
		VN321	大阪(KIX)	ホーチミン(SGN)	10:30	14:05	
福岡・FUK							
運航日		便名	出発地	到着地	出発時刻	到着時刻	運航機材
2024年3月31日 ~ 2024年10月26日	火・木・金・土	VN356	ハノイ(HAN)	福岡(FUK)	1:30	7:35	A321
		VN357	福岡(FUK)	ハノイ(HAN)	10:00 9:35(金曜日のみ)	12:30 11:55(金曜日のみ)	
2024年3月31日 ~ 2024年10月26日	水・日	VN350	ホーチミン(SGN)	福岡(FUK)	0:15	7:35	A321
		VN351	福岡(FUK)	ホーチミン(SGN)	9:35(水曜日) 10:00(日曜日)	12:45(水曜日) 13:20(日曜日)	

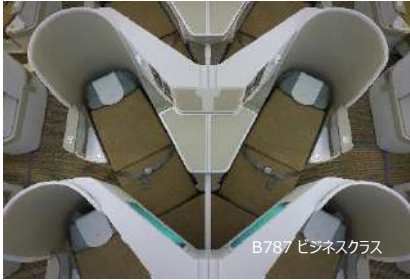


ビジネスクラスのご紹介

ビジネスクラスのお客様専用カウンターでチェックインの後は、搭乗時間までラウンジにてお過ごしいただけます。ハノイ・ノイバイ国際空港、ホーチミン・タンソンニャット国際空港のベトナム航空ラウンジでは、フォーや春巻きなどのベトナム料理のほか、洋食、フルーツなどがビュッフェ形式で楽しめる軽食コーナーや、アルコール類も豊富に揃ったバーカウンター、ビジネスセンター、マッサージチェアなど、多彩なサービスがご利用いただけます。ご出発までのひと時を、ゆっくりとお過ごしいただけます。



ビジネスクラスラウンジ (ハノイ)



B787 ビジネスクラス



A350 ビジネスクラス



A321 ビジネスクラス

B787-9

フルフラットシートでベッドのように心地よくお休みいただけます。

シートピッチ 106.7 センチ

シート幅 51 センチ

エアバス A350-900

フルフラットシートでベッドのように心地よくお休みいただけます。

シートピッチ 106.7-111.7 センチ

シート幅 53.3 センチ

エアバス A321

ゆとりある座席間隔と広々とした足元空間で、ゆったりとお過ごしいただけます。

シートピッチ 97-99 センチ

シート幅 73 センチ



機内設備

B787、エアバス A350 型機の機内では、各座席に備え付けられた充電ポートがご利用いただけます。B787 型機では、照明を徐々に調整できる LED 技術を使用しており、落ち着いた雰囲気の中でリラックスすることができます。日中は白い光、夜間は柔らかな金色の光に包まれ、お食事の時には徐々に明るくなるように設定されています。



アメニティ

機内でゆったりお過ごしいただくため、スリッパ^(※) や、歯ブラシなどがセットになったベトナム航空オリジナルアメニティキット^(※)をご用意しています。乾燥しがちな機内でも快適にお過ごしいただけるよう、保湿クリームやリップバームがセットされています。

フルコースでおもてなし

メニューは寄港地の料理をできる限り取り入れ 2ヶ月ごとに改定。ビジネスクラスはアミューズ・ブーシュと食前酒から始まり、スープ、メイン（4種より選択）、チーズ&フルーツ、デザートと中距離路線にも関わらず長距離路線並み。ベトナムの老舗陶磁器メーカー「ミンロン」の、蓮の花をイメージした食器でお食事をお楽しみください。日本行きの朝食では、ベトナムの国民食「牛肉入りフォー」が人気です。ドリンクは、食前酒、スピリッツ、リキュール、カクテル、ワイン、シャンパン、日本酒、ソフトドリンクなどをご提供。ビールは日本のビールや、ベトナムのビール「333（バーバーバー）」、「ハリダ」もご用意しております。



プレミアムエコノミークラスのご紹介

座席

エコノミークラス最前方で、エコノミークラスと壁で区切られ独立した空間です。通常のエコノミークラスに比べシート幅、シートピッチが 10-20%拡大し、ゆとりあるスペースでおくつろぎいただけます。電源コンセント、USB ポートを完備。HD ワイドスクリーンの高解像度モニター（エアバス A350 は 11 インチ）で、豊富なラインナップのエンターテインメントをお届けいたします。

エアバス A350 : 2-4-2 配列の 36 席または 3-3-3 配列の 45 席



サービス

通常のエコノミークラスの食事とドリンクに加え、ウェルカムドリンクのサービス

機内アメニティキット、ビジネスクラス同様のブランケット&枕のサービス

優先チェックインサービス(※)

優先搭乗/降機サービス

※空港によりサービス内容が異なる場合があります

※エアバス A321 機材にて運航路線と一部路線には、プレミアムエコノミークラスの設定はありません。

また、ハノイ、ホーチミン以遠の便にプレミアムエコノミークラスの設定がない場合は、エコノミークラスのご利用となります。



プレミアムエコノミー機内サービス

エコノミークラスのご紹介



座席

パーソナルテレビモニターで、ニュース、映画、ドラマ、ゲームなど各種機内エンターテインメントがお楽しみいただけます。

B787-9 : シートピッチ 78-81 センチ、幅 41.4 センチ、3-3-3 配列

エアバス A350-900 : シートピッチ 78-81 センチ、幅 43 センチ、3-3-3 配列

エアバス A321 : シートピッチ 79 センチ、幅 53 センチ、3-3 配列

※機材によりパーソナルテレビモニターがない場合もございます。

機内食

和食、洋食・アジア料理の 2 種類をご用意し、2 ヶ月ごとに改定。エコノミークラスでも、ビールやワインなどのアルコールを含めた豊富なドリンクをお楽しみいただけます。お子様用やメディカルミール、宗教ミールなどの各種特別食のご用意も可能ですので、ご出発の 24 時間前までのお申し込みください。

※コーシャミール等の一部の特別食は、限られた路線のみでご利用いただけ、ご出発 72 時間前までのご予約が必要となります。



エコノミークラス機内食 和食



エアバス A321 型機全機にパーソナル・ワイヤレス・エンターテインメント・システムを導入

2024年1月より、当社はベトナムの航空会社では初となるパーソナル・ワイヤレス・エンターテインメント・システムを全てのエアバス A321 機材にてサービスを開始しました。機内にてお手元のスマートフォンやその他電子機器より「LotuStar-Wifi」に接続していただき、ブラウザ「lotustar.vietnamairlines.com」上でコンテンツを視聴することができます。日本路線では、ダナン=東京成田、ハノイ/ホーチミン=名古屋/福岡 線でご利用いただけます。



無料受託手荷物

ベトナム航空では、ビジネスクラスはお一人様 1 個あたり 32 キロを上限に 2 個まで、プレミアムエコノミークラス・エコノミークラスはお一人様 1 個あたり 23 キロを上限に 2 個まで無料でお預かりいたします。またゴルフバッグも、お一人様 1 セットクラブ 14 本、23 キロ以内であれば無料でお預かりいたします。

※エアバス A321 機材にて運航路線の路線は、ビジネスクラス (1 個 x32kg)、エコノミークラス (1 個 x23kg) まで無料受託手荷物としてお預かりします。

※日本またはベトナム発券にて日本-ベトナム路線のみ対象

マイレージサービス『LOTUSMILES (ロータスマイル)』

「ロータスマイル」は、ベトナム航空をご利用いただく機会が多いお客様へ、より充実したサービスをご提供します。ベトナム航空及び提携会社のご利用により、貯まったマイル数に応じて特典航空券やアップグレード特典と交換が可能です。また、会員レベルによって、ご搭乗時には、ラウンジのご利用や優先搭乗等の特典がございます。 ※一部、マイル積算対象外の路線、便、予約クラスがございます。

入会は、ベトナム航空ホームページ(<https://www.vietnamairlines.com>)にて承っております。トップページから、ロータスマイルのページへアクセスしてください。

LOTUSMILES



会員レベル	ミリオンマイラー	プラチナ	ゴールド	チタニウム	シルバー
優先チェックイン	✓	✓	✓	✓	-
優先手荷物タグ	✓	✓	✓	✓	-
超過手荷物免除	2個 (23KG以内)	2個 (23KG以内)	1個 (23KG以内)	1個 (23KG以内)	-
ビジネスラウンジ利用	✓ + 同伴者3名	✓ + 同伴者1名	✓	-	-
優先搭乗	✓ ビジネスクラスと同じ	✓ ビジネスクラスと同じ	✓ ビジネスクラスと同じ	✓	-
ミート&グREET サービス	✓	-	-	-	-
フライトレギュラー 発生時の優先手配	✓	✓	✓	✓	✓

Family Account (ファミリーアカウント)

2 歳以上のロータスマイル会員であれば、ファミリーアカウントにご登録いただけます。

※ファミリーアカウントには、実親、義理の親、養親/法定後見人、配偶者、実子および法律で認められる養子をご登録いただけます。

特典

ベトナム航空やスカイチーム加盟エアライン、その他のパートナー企業をご利用いただくと、マイルが貯まりされます。ファミリーアカウントのメンバーにはボーナスマイルが加算されます。

※ファミリーや親類にアワードを獲得

※ファミリーのボーナスマイルをクオリファイイングマイル/セクターに交換可能



ANA と本格的な業務・資本提携

ベトナム航空は 2016 年 10 月より、ANA グループとマイレージプログラムなどの業務提携を開始しました。ロータスマイルでは、ANA とコードシェアを行っている区間の全ての搭乗便でマイル積算が可能です。日本ーベトナム間をご利用のお客様にとってネットワークとサービスの充実をはかり、利便性の向上に努めています。

※一部、マイル積算対象外の路線、便、予約クラスがございます。



空港情報

<東京成田 (成田国際空港) >

チェックインカウンター： 第 1 ターミナル 北ウイング 4 階 A カウンター (VN311/VN301/VN303)
 第 1 ターミナル 北ウイング 4 階 B カウンター (VN319)
 カウンターオープン： ご出発時間の 3 時間前
 カウンタークローズ： ご出発時間の 50 分前
 ラウンジ： NARITA PREMIER LOUNGE (営業時間 7:30~21:00)

<東京羽田 (東京国際空港) >

チェックインカウンター： 第 3 ターミナル 3 階 M カウンター (VN385)
 カウンターオープン： ご出発時間の 2 時間半前
 カウンタークローズ： ご出発時間の 50 分前
 ラウンジ： ANA ラウンジ (営業時間 5:00~第 3 ターミナル ANA 運航最終便出発まで)

<名古屋 (中部国際空港) >

チェックインカウンター： 第 1 ターミナル 3 階 B カウンター (VN347/VN341)
 第 1 ターミナル 3 階 B・C カウンター (VN347/VN341) 月・水・木・日 曜日のみ
 カウンターオープン： ご出発時間の 2 時間半前
 カウンタークローズ： ご出発時間の 50 分前
 ラウンジ： プラザ・プレミアム・ラウンジ (営業時間 7:00~15:45)

<大阪 (関西国際空港) >

チェックインカウンター： 第 1 ターミナル 国際線 4 階 G カウンター (VN331/VN321)
 カウンターオープン： ご出発時間の 3 時間前
 カウンタークローズ： ご出発時間の 50 分前
 ラウンジ： サクララウンジ (営業時間 7:30~0:30)

<福岡 (福岡空港) >

チェックインカウンター： 国際線旅客ターミナルビル 3 階 L カウンター (VN357/VN351)
 カウンターオープン： ご出発時間の 2 時間半前
 カウンタークローズ： ご出発時間の 50 分前
 ラウンジ： ラウンジ福岡
 (営業時間 出国審査開始時間から利用航空会社の最終便搭乗開始時まで)

ラウンジ対象： ベトナム航空・ビジネスクラス利用のお客様
 ベトナム航空・ロータスマイルプログラム： プラチナ及び、ゴールド 会員ステータス
 スカイチーム： エリートプラス 会員ステータス

ベトナム航空公式ウェブサイト vietnamairlines.com



航空券の予約、予約の管理、オンラインチェックイン、ロータスマイルなどトータルでサポートできるような機能を提供しています。航空券をお持ちのお客様は、「予約の管理」より、ご自身の予約内容を確認できるほか、座席指定や事前に受託手荷物許容量を追加購入するプリペイドバゲージなどの追加サービスおよび予約の変更・払い戻し手続きが可能です。

※航空券の種類または旅程により対応していないものもございます。

ベトナム観光情報をまとめたサブサイト MeetsVietnam



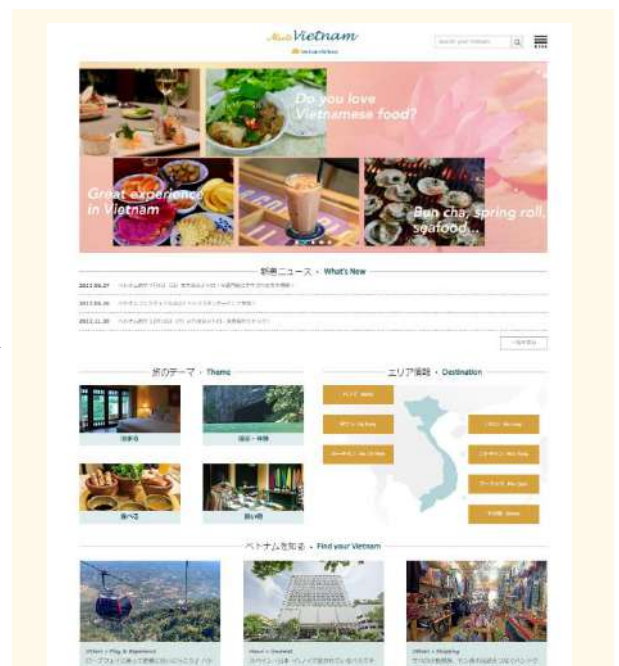
観光情報サイト『Meets Vietnam』（ミーツベトナム）

日本市場向けに、ベトナム観光促進、およびベトナム航空プロダクトを紹介エリアと旅のテーマを組み合わせることで情報を検索

ベトナム航空の情報やベトナムに関するイベント情報も配信

追従バナーから航空券の予約へスムーズにアクセス可

<https://meetsvietnam.vietnamairlines.com/>



日本語 SNS (Facebook, Instagram, X, TikTok)

総フォロワー数 : 126,000 (2024年3月末時点)

全てのコンテンツを日本語にて発信



@VietnamAirlinesJP



vietnamairlines_japan

612 posts 19.1K followers 27 following

ベトナム航空 日本支社
Airline Company
公式 Instagram アカウント ※機内設備専用
お知らせまで #日本各線30周年 (1994-2024) ...
ご予約やベトナム航空公式ウェブサイトでご購入された航空券のお問い合わせは、コンタクトセンター 03-3508-1431 へご連絡をお願い致します。
www.vietnamairlines.com +1

10.5K accounts reached in the last 30 days. View insights



@vietnamairlines_japan



ベトナム航空 日本支社
@meets_vietnam
ベトナム航空 日本支社の公式アカウント。ベトナム航空・旅の最新情報などもお届けします。こちらは機内設備専用アカウントとなります。ご予約やベトナム航空ウェブサイトでご購入された航空券のお問い合わせは、ベトナム航空日本支社コンタクトセンターへ 03-3508-1431 へご連絡をお願い致します。

📍 航空 📧 @meetsvietnam@vietnamairlines.com
📅 2016年11月からTwitterを利用しています

6 フォロワー 8,581 フォロワー



@meets_vietnam



vietnam_airlines_japan

ベトナム航空【公式】

Follow

6 Following 5260 Followers 43.8K Likes

ベトナム航空です
皆様のフォローやいいねお待ちしております
Các bạn hãy theo dõi mình nhé
www.vietnamairlines.com/jp/j...



@vietnam_airlines_japan